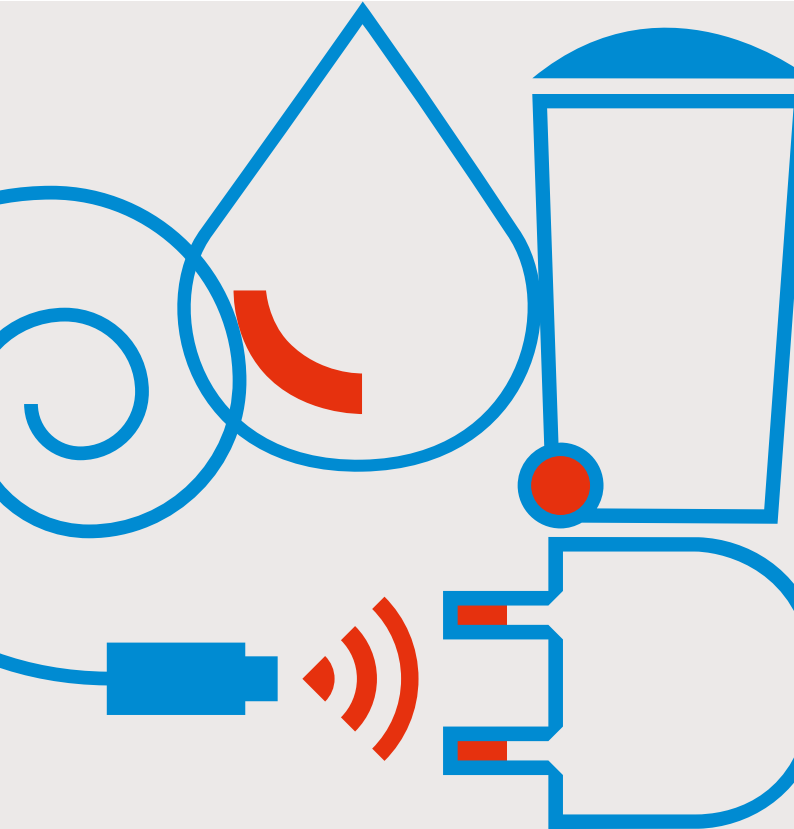


Zahlen, Daten, Fakten 2018



› KOMMUNALE VER- UND ENTSORGUNGSUNTERNEHMEN IN ZAHLEN

DIE WICHTIGSTEN DATEN IM ÜBERBLICK

Investitionen in Mio. Euro	9.991
Umsatzerlöse in Mio. Euro (inkl. Handelsmengen)	113.909
Beschäftigte	260.936
Mitgliederzahl VKU Stand 12.2017	1.458

AUSGEWÄHLTE STRUKTURDATEN

	Zähler in Mio.	Länge des Leitungsnetzes in 1.000 km
Stromversorgung	28,2	807
Gasversorgung	10,7	335
Wärmeversorgung	0,6	21
Wasserversorgung	12,2	340
Abwasserentsorgung	–	135
Breitband	–	142

ANZAHL DER MITGLIEDSUNTERNEHMEN NACH RECHTSFORMEN

Stand 12.2017

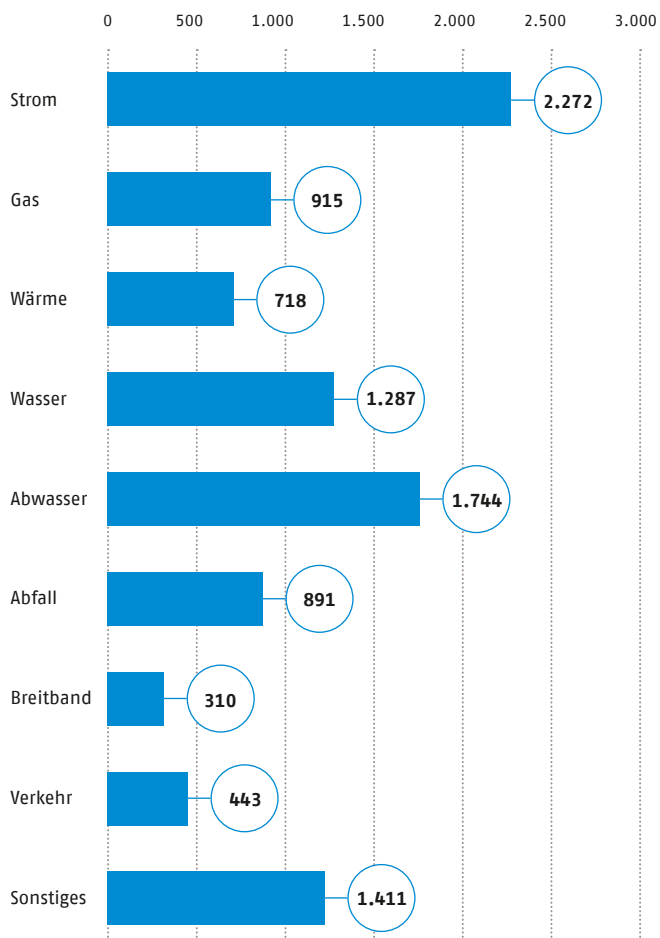
Insgesamt:

1.458

Eigenbetrieb: **312** | Zweckverbände sowie
Wasser- und Bodenverbände: **128** | AöR (Anstalt
des öffentlichen Rechts): **83** | sonstige öffentliche
Organisationsformen: **115** | AG: **60** | GmbH: **699** |
sonstige Gesellschaften: **61**

INVESTITIONEN EINZELNER BETRIEBSZWEIGE

in Mio. Euro



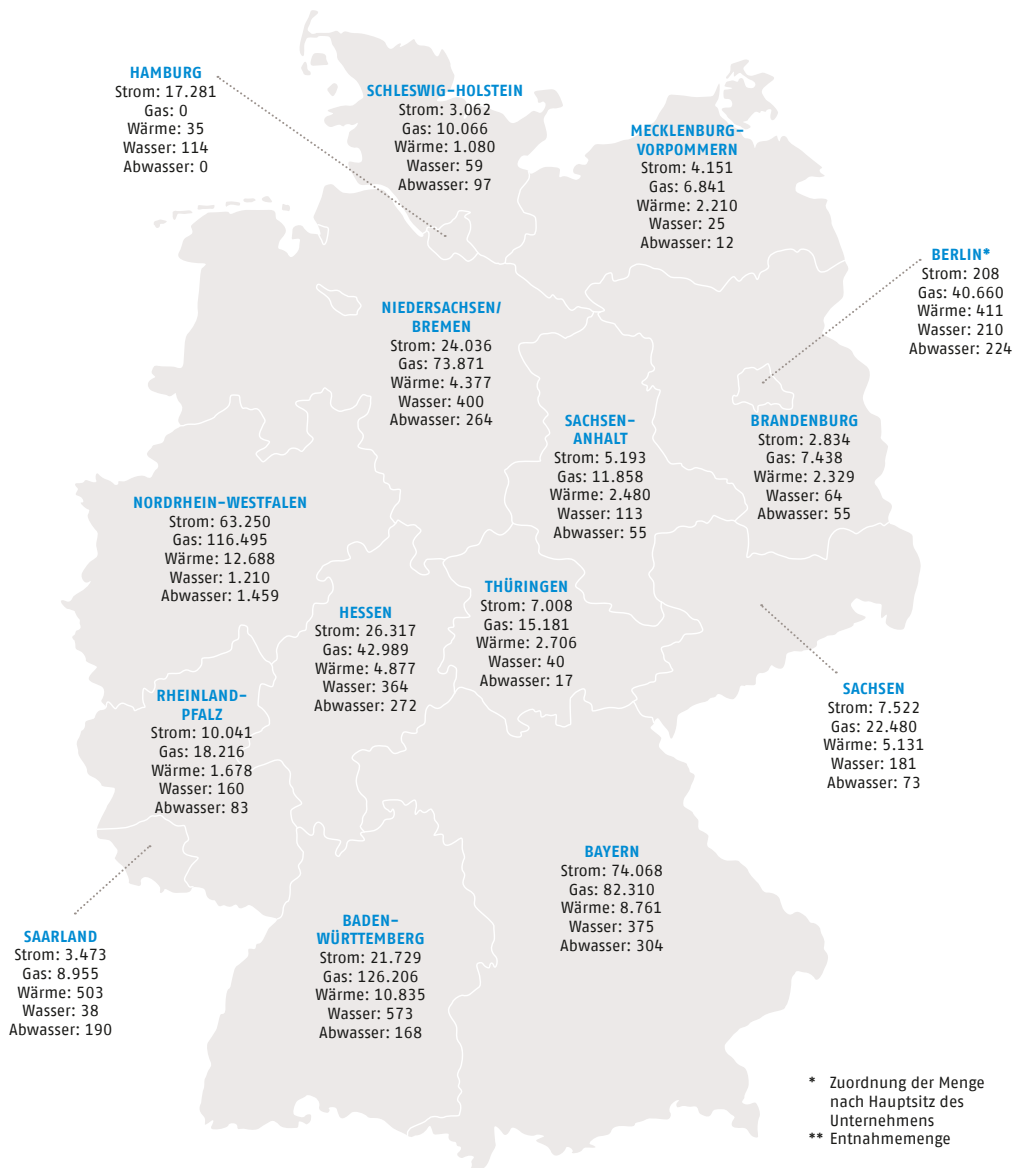
9,9 Mrd. €

8,8 %

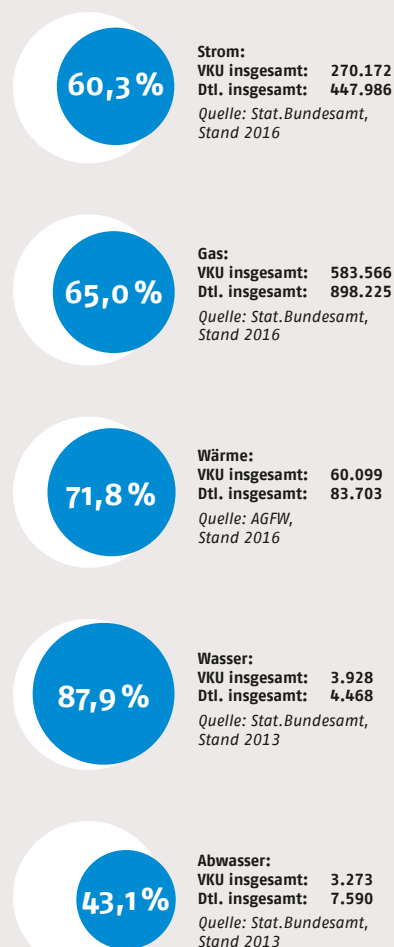
der Umsatzerlöse

ABGABE ALLER VKU-MITGLIEDER AN ENERGIE UND WASSER BZW. ENTSORGTE MENGEN ABWASSER NACH BUNDESLÄNDERN*

- Strom, Gas und Wärme in Mio. kWh**
- Strom und Gas: ausschließlich Netzmengen
- Wasser und Abwasser in Mio. m³



Beitrag der Mitgliedsunternehmen zur Energie- und Wasserversorgung bzw. Abwasserentsorgung in Deutschland



* Zuordnung der Menge nach Hauptsitz des Unternehmens
** Entnahmemenge

UMSATZERLÖSE

Umsatzerlöse gesamt in Mio. Euro:

113.909

Nach Betriebszweigen	in Mio. Euro	in %
Strom*	51.654	45,3
Gas*	25.177	22,1
Wärme	4.355	3,8
Wasser	6.450	5,7
Abwasser	6.449	5,7
Abfall	9.398	8,3
Breitband	1.246	1,1
Verkehr	1.455	1,3
Sonstiges	7.724	6,8

*inkl. Handel

ZAHL DER BESCHÄFTIGTEN

Beschäftigte gesamt:

260.936

Nach Betriebszweigen	Anzahl	in %
Strom	59.093	22,6
Gas	23.415	9,0
Wärme	9.163	3,5
Wasser	28.996	11,1
Abwasser	26.324	10,1
Abfall	73.855	28,3
Breitband	2.628	1,0
Verkehr	12.384	4,7
Sonstige	15.089	5,8
Auszubildende	9.989	3,8

SPARTENVERTEILUNG NACH BUNDESLÄNDERN

Zahl der Mitgliedsunternehmen:

1.458

Bundesland	Anzahl der Unternehmen	davon						
		Strom	Gas	Wärme	Wasser	Abwasser	Abfall	Breitband
Baden-W.	198	103	97	90	114	25	52	34
Bayern	204	123	88	81	119	35	55	35
Berlin	9	3	3	1	1	1	2	0
Brandenburg	49	25	23	25	21	17	12	2
Bremen	3	0	0	0	0	1	3	0
Hamburg	7	3	2	1	1	0	2	0
Hessen	141	54	46	45	67	43	50	9
Meck.-Vorp.	33	24	23	25	16	9	5	4
Niedersachsen	133	63	55	49	68	29	43	12
NRW	337	151	138	109	167	77	121	28
Rheinland-Pfalz	84	41	32	23	45	27	26	6
Saarland	31	16	16	10	20	5	8	2
Sachsen	54	30	29	31	20	12	9	4
Sachsen-Anhalt	46	27	27	25	24	12	11	3
Schleswig-Hst.	67	29	32	29	33	23	22	14
Thuringia	57	39	33	30	11	5	10	4
Insgesamt*	1.458	733	646	574	727	321	432	158

*inkl. Auslandsmitglieder

Stand: 31.12.2017

› ENERGIE



Die KOMMUNALEN UNTERNEHMEN erzeugen **84** Milliarden Kilowattstunden Strom pro Jahr. Außerdem bewirtschaften sie knapp **45** Prozent der Stromverteilnetze in Deutschland. Das entspricht **807.000** Kilometern – damit könnte man über **20**-mal um die Erde kommen. Hinzu kommen **335.000** Kilometer Gasnetz.

› WASSER/ABWASSER



Die KOMMUNALEN UNTERNEHMEN liefern täglich **121** Liter Trinkwasser pro Bürger. Sie betreiben ein Kanalnetz von **135.000** Kilometern – das entspricht fast **11**-mal der Länge der deutschen Autobahnen. Der Anschlussgrad in der Trinkwasserversorgung beträgt über **99** Prozent.

› BREITBAND



Die KOMMUNALEN UNTERNEHMEN versorgen über **6** Millionen Kunden mit Breitbandinfrastrukturen. Sie investieren zukünftig mehr als **1** Milliarde Euro in digitale Infrastrukturen von Glasfaser bis Long Range Wide Area Networks (LoRaWAN) in den Kommunen und legen damit die Grundlagen für die Gigabitgesellschaft.

› ABFALLWIRTSCHAFT UND STADTREINIGUNG



Die KOMMUNALEN UNTERNEHMEN entsorgen jeden Tag **31.500** Tonnen Abfall – das entspricht dem Gewicht des Berliner Fernsehturms. Mit **66** Prozent hat Deutschland die höchste Recyclingquote unter den Mitgliedsstaaten der Europäischen Union.

Herausgeber:

Verband kommunaler Unternehmen e.V.
Invalidenstraße 91 | 10115 Berlin
Fon +49 30 58580-0 | Fax +49 30 58580-100
www.vku.de, info@vku.de

Koordination:

VKU Verlag Berlin/München

Stand: 2016, wenn nicht anders angegeben

Quelle: VKU, wenn nicht anders angegeben

Die Werte werden gerundet ausgewiesen.